

<b>Název školy</b>	<b>Základní škola a mateřská škola Drnholec, okres Břeclav, příspěvková organizace</b>
<b>Číslo projektu</b>	<b>CZ.1.07/1.4.00/21.0006</b>
<b>Číslo a název šablony klíčové aktivity</b>	<b>I/2 Inovace a zkvalitnění výuky směřující k rozvoji čtenářské a informační gramotnosti</b>

**Jméno autora: Mgr. Hana Vlková**

**Datum: 30. 1. 2012**

**Ročník: 6. A**

**Vzdělávací oblast: Člověk a příroda**

**Vzdělávací obor: Přírodopis**

**Tematický okruh: Třídění bezobratlých živočichů**

**Téma: Ploštěnci**

**Metodický list/anotace: Prezentace je určena k výkladu ve výuce.**

**Seznamuje žáky s kmenem ploštěnci, s jejich hlavními znaky, životním prostředím a s jednotlivými skupinami. Informuje žáky o prevenci proti ploštěncům parazitům.**

KMEN

**PLOŠTĚNCI**

# HLAVNÍ ZNAKY

- ploché tělo s přední a zadní částí
- **DVOUSTRANNĚ** souměrné tělo (lze ho rozdělit jen na 2 stejné části)
- vyskytují se ve vlhku a vodě (ploštěnky), jiní parazitují uvnitř těl obratlovců (tasemnice, motolice)
- dýchají celým povrchem těla anebo nedýchají vůbec
- jsou to **OBOJETNÍCI (HERMAFRODITI)** = jedinec tvoří samčí i samičí pohlavní buňky

# ROZDĚLENÍ

- PLOŠTĚNKY
- TASEMNICE
- MOTOLICE

# PLOŠTĚNKY

- žijí ve vodě nebo vlhku
- na povrchu těla sliz
- mají výbornou schopnost **REGENERACE** = schopnost nahradit ztracené části těla (z každého kousku ploštěnky doroste nový jedinec)
- ze smyslů převládá hmat, čich a zrak
- mají **VÝVOJ PŘÍMÝ** – z oplozeného vajíčka se líhne mladý jedinec podobný dospělému jedinci
- jsou **DRAVÉ** – kořist vysají nebo polykají vcelku

Obrázek: Ploštěnka mléčná



[http://upload.wikimedia.org/wikipedia/commons/thumb/0/0a/Dendrocoelum\\_lacteum.jpg/666px-Dendrocoelum\\_lacteum.jpg](http://upload.wikimedia.org/wikipedia/commons/thumb/0/0a/Dendrocoelum_lacteum.jpg/666px-Dendrocoelum_lacteum.jpg)

# TASEMNICE

- jsou to **VNITŘNÍ PARAZITÉ** (většinou žijí ve střevech)
- na přední části těla je hlavička s háčky nebo přísavkami
- potravu přijímají celým povrchem těla, nedýchají
- mají **VÝVOJ NEPŘÍMÝ** – z oplozeného vajíčka se líhne larva a z ní dospělý jedinec měřící 2-10 metrů
- vyvíjí se v meziphostitelích (svaly, játra, mozek obratlovců i bezobratlých živočichů), kde vytváří **klidové stadium** larvy tzv.

## **BOUBEL**

- boubel čeká na konečného hostitele - tam dospívá a rozmnožuje se

# TASEMNICE DLOUHOČLENNÁ

## VÝVOJ

Oplozené vajíčko čeká v hlíně či trávě na prase, které ho sežere a vzniklé klidové stadium BOUBEL ve svalovině (v mase) čeká, až tepelně nedokonale upravené maso sní člověk. Jakmile se larva dostane do tenkého střeva člověka, dospívá a rozmnožuje se. Vytváří články s vajíčky, které se stolicí odchází z těla ven. Tam už oplozená vajíčka zase čekají na hladová prasátka.

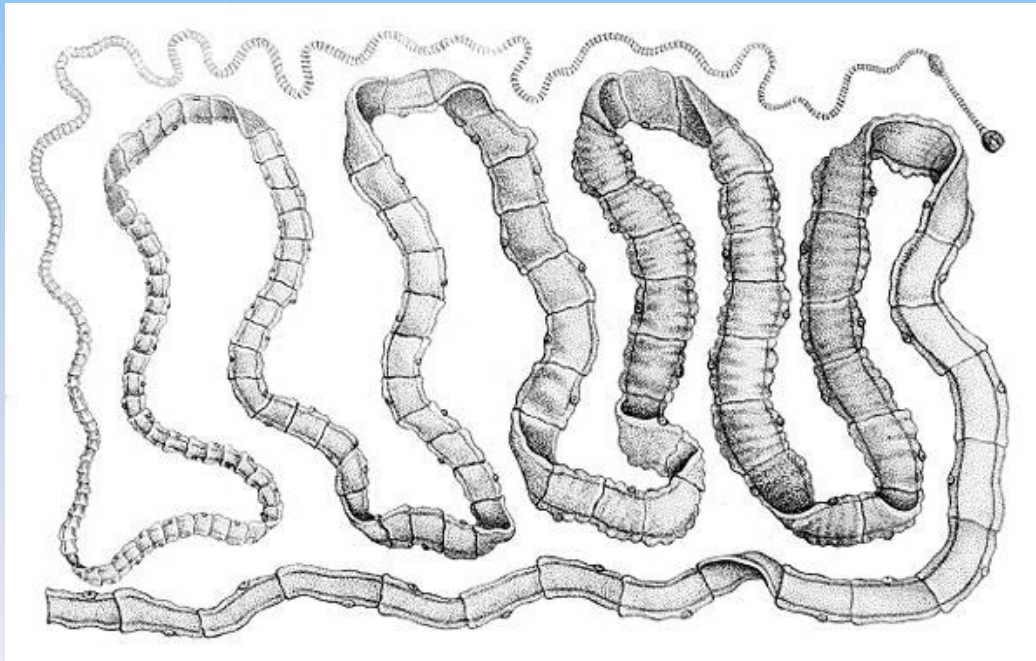


# TASEMNICE BEZBRANNÁ

## VÝVOJ

Oplozená vajíčka této tasemnice čekají na hovězí dobytek.  
Celý koloběh vývoje je stejný jako u tasemnice dlohočlenné.

Obrázek: Tasemnice dlouhočlenná



Obrázek: Hlavička tasemnice bezbranné



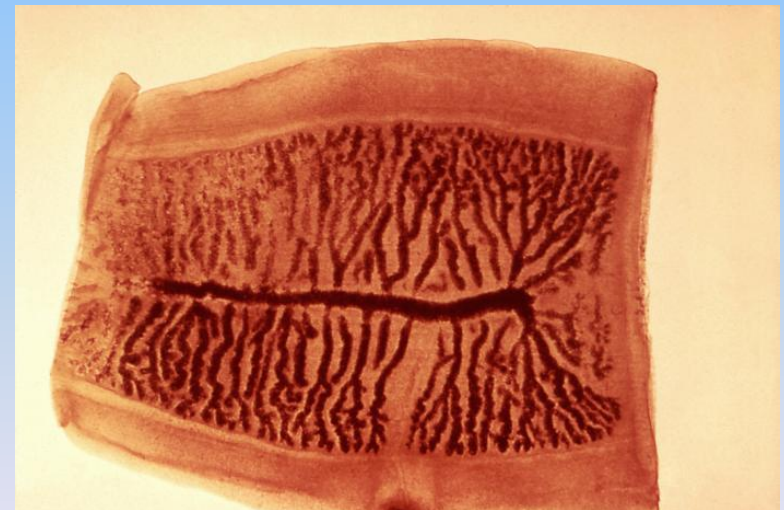
[http://upload.wikimedia.org/wikipedia/commons/5/54/Taenia\\_saginata\\_scolex.jpg](http://upload.wikimedia.org/wikipedia/commons/5/54/Taenia_saginata_scolex.jpg)

Obrázek: Hlavička tasemnice dlouhočlenné



[http://upload.wikimedia.org/wikipedia/commons/3/36/Taenia\\_solium\\_tapeworm\\_scolex\\_with\\_its\\_four\\_suckers\\_and\\_two\\_rows\\_of\\_hooks\\_5262\\_lores.jpg](http://upload.wikimedia.org/wikipedia/commons/3/36/Taenia_solium_tapeworm_scolex_with_its_four_suckers_and_two_rows_of_hooks_5262_lores.jpg)

Obrázek: Poslední článek s oplozenými vajíčky



[http://upload.wikimedia.org/wikipedia/commons/b/ba/Gravid\\_proglottid\\_from\\_the\\_cestode\\_Taenia\\_saginata\\_5259\\_lores.jpg](http://upload.wikimedia.org/wikipedia/commons/b/ba/Gravid_proglottid_from_the_cestode_Taenia_saginata_5259_lores.jpg)

# MOTOLICE

Jsou to parazitické druhy, které sají krev pomocí 2 přísavek.

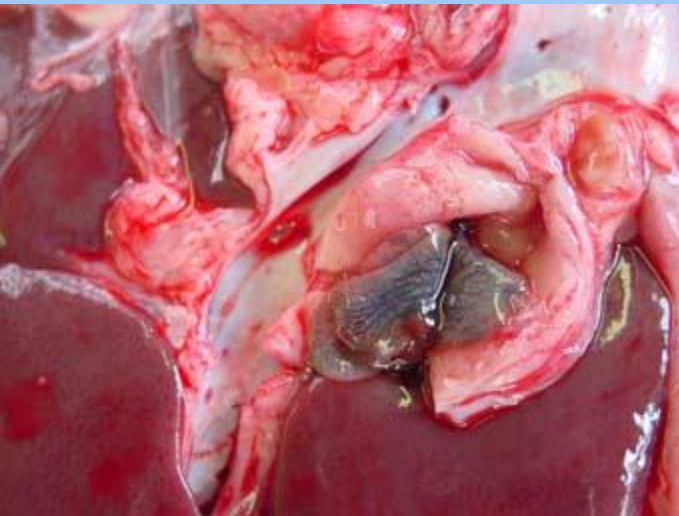
Parazitují na kůži ryb, žábrách ryb, v dutině ústní, ve střevech, žlučovodech jater či cévách obratlovců (hovězí dobytek, ovce, lesní zvěř).

Obrázek: Motolice jaterní



<http://upload.wikimedia.org/wikipedia/commons/thumb/6/65/Fasciola-hepatica-adults.jpg/800px-Fasciola-hepatica-adults.jpg>

Obrázek: Motolice jaterní



[http://upload.wikimedia.org/wikipedia/commons/6/6c/F.\\_hepatica\\_adults\\_in\\_bile\\_duct.jpg](http://upload.wikimedia.org/wikipedia/commons/6/6c/F._hepatica_adults_in_bile_duct.jpg)

# JAK SE LZE BRÁNIT PLOŠTĚNCŮM PARAZITŮM?

- ➡ **MASO DŮKLADNĚ TEPELNĚ UPRAVOVAT** – pečením, smažením, vařením, dušením, grilováním, uzením atd. !!!
- ➡ **UMÝVAT KAŽDOU ZELENINU ČI OVOCE** přinesené ze zahrady či obchodu !!!
- ➡ **UMÝVAT SI RUCI** mýdlem !!!