

<b>Název školy</b>	<b>Základní škola a mateřská škola Drnholec, okres Břeclav, příspěvková organizace</b>
<b>Číslo projektu</b>	<b>CZ.1.07/1.4.00/21.0006</b>
<b>Číslo a název šablony klíčové aktivity</b>	<b>V/2 Inovace a zkvalitnění výuky v oblasti přírodních věd</b>

**Jméno autora: Mgr. Hana Vlková**

**Datum: 13. 9. 2011**

**Ročník: 7. A**

**Vzdělávací oblast: Člověk a příroda**

**Vzdělávací obor: Přírodopis**

**Tematický okruh: Třídění strunatců**

**Téma: Mihule, Paryby**

**Metodický list/anotace: Prezentace je určena k výkladu ve výuce.**

**Seznamuje žáky s novým učivem o třídě obratlovců mihule a paryby, informuje o způsobu života, hlavních znacích a představuje hlavní zástupce těchto tříd.**

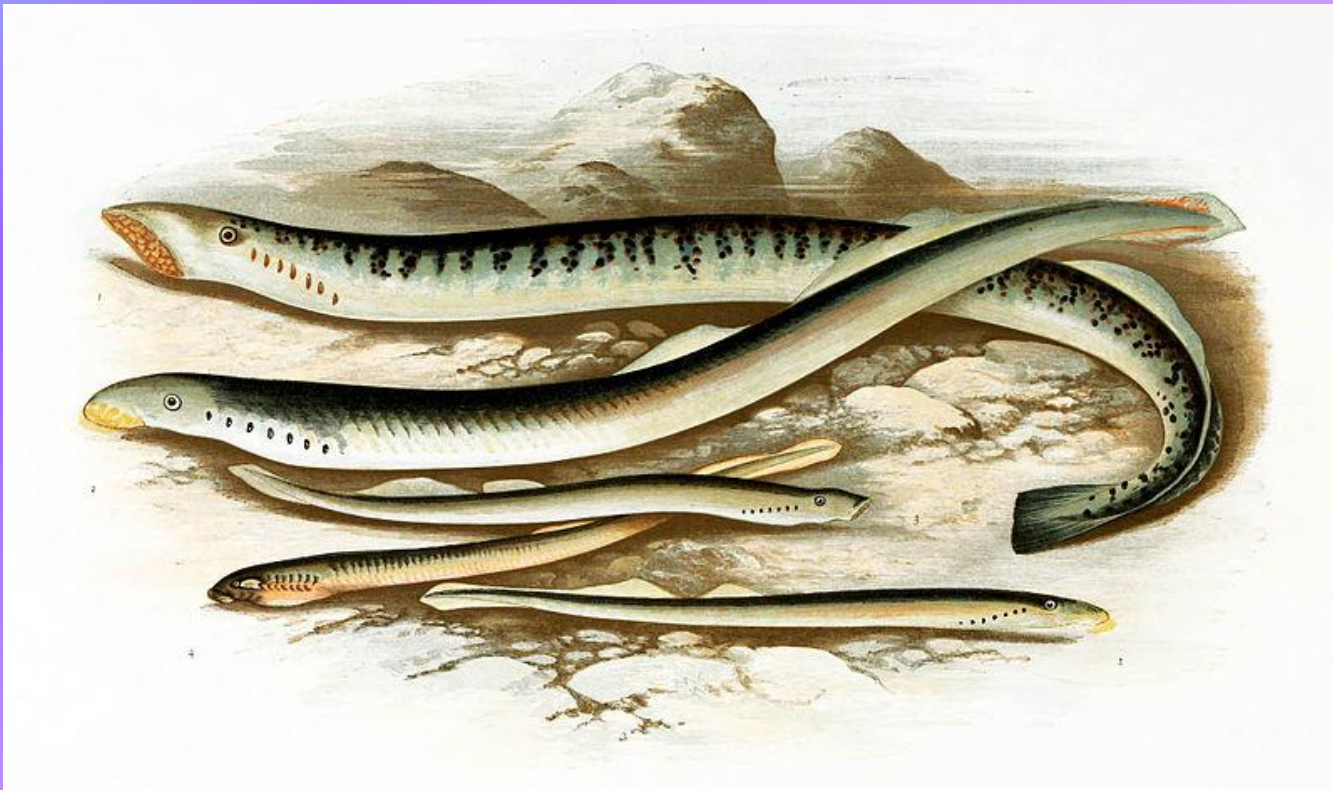
**TŘÍDA MIHULE**

**TŘÍDA PARYBY**

# MIHULE

- žijí ve sladké i mořské vodě
- měří až 1 metr, má protáhlé tělo, pohybuje se pomocí ploutevního lemu

Obrázek: Mihule



- kostra je chrupavčitá
- okolo ústního otvoru má přísavky, živí se masem (kůží a svalstvem ryb)
- mihule jsou odděleného pohlaví
- největší je MIHULE MOŘSKÁ, u nás (řeky Odra, Sázava, Orlice) se objevuje MIHULE POTOČNÍ

# PARYBY

- většinou mořští živočichové
- dělíme na 2 řády: ŽRALOCI a REJNOCI
- tělo je pokryto šupinami, kostra chrupavčitá, končetiny mají tvar ploutví
- živí se planktonem nebo lovem (v dutině ústní zuby v několika řadách)
- dýchají žábry

Obrázek: Žralok bílý



Obrázek: Máčka skvrnitá



[http://upload.wikimedia.org/wikipedia/commons/thumb/5/56/White\\_shark.jpg/800px-White\\_shark.jpg](http://upload.wikimedia.org/wikipedia/commons/thumb/5/56/White_shark.jpg/800px-White_shark.jpg)

[http://upload.wikimedia.org/wikipedia/commons/thumb/d/d0/Scyliorhinus\\_canicula.jpg/800px-Scyliorhinus\\_canicula.jpg](http://upload.wikimedia.org/wikipedia/commons/thumb/d/d0/Scyliorhinus_canicula.jpg/800px-Scyliorhinus_canicula.jpg)

# REJNOCI

- mají zploštělé tělo, prsní ploutve rozšířené po bocích těla a ocasní ploutev je bičovitá
- plavou většinou u dna moří a hledají měkkýše, korýše, ryby

Obrázek: Parejnok elektrický



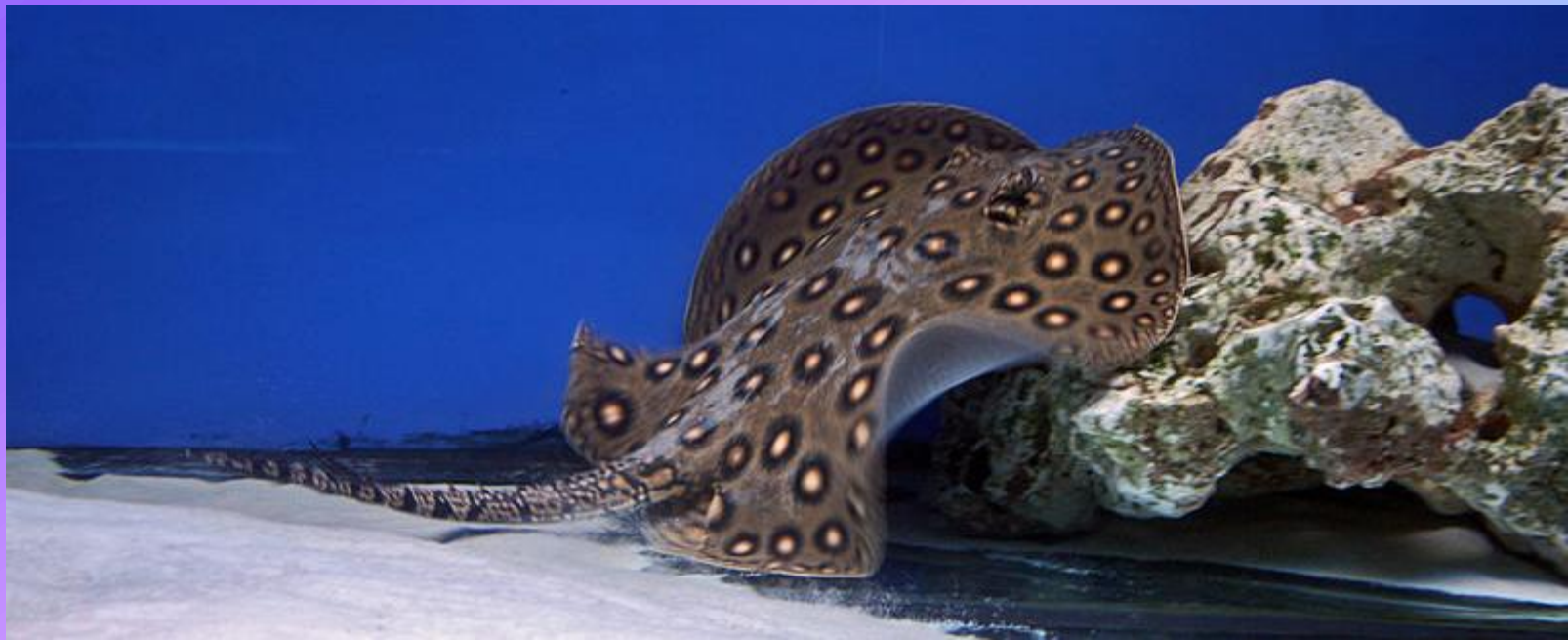
- PAREJNOK ELEKTRICKÝ  
používá k lovu a obraně  
elektrické výboje



Obrázek: Rejnok manta

[http://upload.wikimedia.org/wikipedia/commons/thumb/4/4b/Manta\\_birostris-Thailand3.jpg/800px-Manta\\_birostris-Thailand3.jpg](http://upload.wikimedia.org/wikipedia/commons/thumb/4/4b/Manta_birostris-Thailand3.jpg/800px-Manta_birostris-Thailand3.jpg)

Obrázek: Trnuča skvrnitá



[http://upload.wikimedia.org/wikipedia/commons/thumb/8/8b/Potamotrygon\\_motoro\\_1.jpg/800px-Potamotrygon\\_motoro\\_1.jpg](http://upload.wikimedia.org/wikipedia/commons/thumb/8/8b/Potamotrygon_motoro_1.jpg/800px-Potamotrygon_motoro_1.jpg)