

Název školy	Základní škola a mateřská škola Drnholec, okres Břeclav, příspěvková organizace
Číslo projektu	CZ.1.07/1.4.00/21.0006
Číslo a název šablony klíčové aktivity	I/2 Inovace a zkvalitnění výuky směřující k rozvoji čtenářské a informační gramotnosti

Jméno autora: Mgr. Hana Vlková

Datum: 15. 3. 2012

Ročník: 6. A

Vzdělávací oblast: Člověk a příroda

Vzdělávací obor: Přírodopis

Tematický okruh: Bezobratlí živočichové v ekosystémech

Téma: Půda

Metodický list/anotace: Pracovní list slouží žákům ke skupinové práci i k samostatné práci na počítači. Žáci vyhledávají informace týkající se vzniku a stavby půdy, humusu a živočichů žijících v půdě (některé zástupce a jejich význam).

1. Doplně text:

http://www.cittadella.cz/cenia/index.php?p=jak_vznika_a_kde_se_ztraci_puda&site=puda

Půda vzniká z M..... H.....procesem zvaným Z.....

V našich podnebných podmínkách vznikne 1 cm půdy asi za dobu let.

Půda se ztrácí procesem zvaným E....., to znamená, že svrchní část půdy odnáší V..... a

V.....

Rychlost odnosu půdy závisí na

2. Zakroužkuj správnou odpověď:

http://www.cittadella.cz/cenia/index.php?p=pudni_druhy_a_pudni_typy&site=puda

- Půda se skládá ze 2 - 3 - 4 složek.
- Půdní humus jsou živé organismy - odumřelé zbytky organismů - kuskus s půdními organismy.
- Půdy se podle jednotlivých složek obsažených v ní dělí na typy a druhy - oddíly a třídy - čeledi a řády.

3. Vyber 1 správnou odpověď.

http://www.cittadella.cz/cenia/index.php?p=zivot_v_pude&site=puda

- 1) Edafon jsou
 - A) půdní organismy
 - B) pokažený gramofon
 - C) zkratka pro Eduarda Fontanelu
- 2) V půdě žijí
 - A) kapři, hraboši, velbloudi, tučňáci, houby
 - B) žížaly, krtci, stonožky, měkkýši, pavouci, hmyz
 - C) husy, slimáci, chobotnice, raci, želvy, motýli
- 3) Živé organismy se podílí na
 - A) snižování cukru v limonádách
 - B) výrobě automobilů
 - C) zvětrávání půdy a zvyšování úrodnosti půdy

http://www.cittadella.cz/cenia/index.php?p=jake_organismy_ziji_v_pude&site=puda

- 4) Většina půdních organismů má význam v tom, že: A) řídí počasí
B) rozkládají organické látky (odumřelé zbytky těl)
C) žijí na půdě domu a hlídají pod střechou
- 5) Fytoedafon znamená A) fotografické organismy
B) rostlinné půdní organismy
C) přehrávací zařízení pro rostliny
- 6) Zooedafon znamená A) živočišné půdní organismy
B) rozhlas pro živočichy
C) půdní organismy v ZOO
- 7) Chvostoskok patří mezi A) megaedafon
B) mezoedafon
C) mikroedafon
- 8) Žížala patří mezi A) mezoedafon
B) mikroedafon
C) megaedafon
- 9) Hmyz patří mezi A) mikroedafon
B) mezoedafon
C) makroedafon
- 10) Houby patří mezi A) makroedafon
B) megaedafon
C) mikroedafon

4. Přiřaď číslo obrázku k názvu organismu:

BAKTERIE ____

CHVOSTOSKOK ____

ŽÍŽALA ____

MNOHONOŽKA ____



1.

<http://upload.wikimedia.org/wikipedia/commons/thumb/3/30/Regenwurm1.jpg/258px-Regenwurm1.jpg>



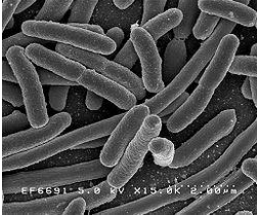
2.

http://upload.wikimedia.org/wikipedia/commons/thumb/b/ba/Isotoma_Habitus.jpg/258px-Isotoma_Habitus.jpg



3.

<http://upload.wikimedia.org/wikipedia/commons/thumb/9/92/Millipede.jpg/258px-Millipede.jpg>



4.

http://upload.wikimedia.org/wikipedia/commons/thumb/3/32/EscherichiaColi_NIAID.jpg/250px-EscherichiaColi_NIAID.jpg